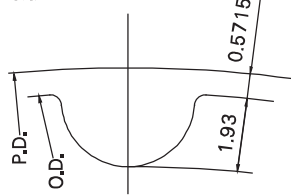


TIMING PULLEYS  
時規皮帶輪  
- 5GT -



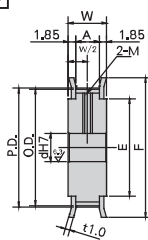
齒形



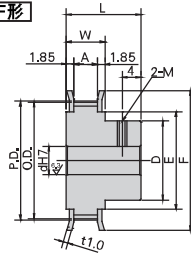
型號	皮帶寬度	材質		表面處理
		皮帶輪	擋片	
KAL	GT5-9	A6061	A6061	白色陽極處理
KALH				硬質陽極處理
KSC	GT5-12	S45C	SPCC	-
KSCB	GT5-15			染黑處理
KSCN				無電解鍍處理

皮帶輪形狀

AF形

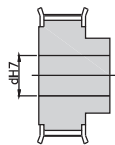


BF形

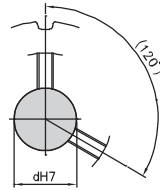


軸孔形狀

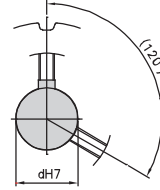
□圓孔



T圓孔+攻牙



N新JIS鍍槽孔+攻牙



dH7	M	T・N 止付螺絲(附屬品)
6~12	M4	M4x3
13~30	M5	M5x4
31~45	M6	M6x5

型號	齒數	皮帶寬度	形狀	皮帶輪尺寸												軸孔規格							
				P.D.	O.D.	D	F	E	5GT-9			5GT-12			5GT-15			S		T		N	
									A	W	L	A	W	L	A	W	L	dH7					
				AF		BF		AF		BF		AF		BF		AF		BF					
KAL KALH KSC KSCB KSCN	14	GT5-9 GT5-12 GT5-15	AF BF	22.28	21.14	12	26	16	10.3	14	22	13.3	17	25	16.3	20	28	6~12	6~8	6~8	-	-	-
	15			23.87	22.73	13	27	17										6~13	6~10	6~8	-	-	-
	16			25.46	24.32	15	29	19										6~15	6~12	6~10	6	8	-
	18			28.65	27.51	18	32	22										6~18	6~14	6~13	6~9	8 * 10	-
	20			31.83	30.69	20	35	24										8~20	8~16	8~14	8~10	8~12	8
	22			35.01	33.87	22	39	27										8~23	8~19	8~17	8~12	8~12	8
	24			38.20	37.06	26	42	30										8~26	8~22	8~18	8~16	8~14	8 * 10
	25			39.79	38.65	28	43	32										8~28	8~24	8~20	8~16	8~16	8~12
	26			41.38	40.24	28	45	33										10~29	10~24	10~21	10~16	10~17	10~13
	28			44.56	43.42	30	48	36										10~32	10~27	10~24	10~20	10~19	10~15
	30			47.75	46.61	32	51	39										10~35	10~28	10~26	10~22	10~20	10~16
	32			50.93	49.79	34	55	42										10~38	10~30	10~30	10~22	10~23	10~17
	34			54.11	52.97	36	58	46										12~42	12~32	12~32	12~24	12~26	12~18
	36			57.30	56.16	38	61	49										12~45	12~34	12~34	12~26	12~30	12~20
	40			63.66	62.52	40	67	55										12~51	12~36	12~36	12~26	12~30	12~22
	44			70.03	68.89	42	74	62										12~58	12~38	12~42	12~26	12~30	12~23
	48			76.39	75.25	46	80	68										12~64	12~42	12~45	12~30	12~30	12~26
50	79.58	78.44	46	83	71	12~67	12~42	12~45	12~30	12~30	12~27												
60	95.49	94.35	52	99	87	12~83	12~48	12~45	12~30	12~30	12~30												

轉造級滾珠螺桿

螺桿支撐座

聯軸器

時規皮帶輪